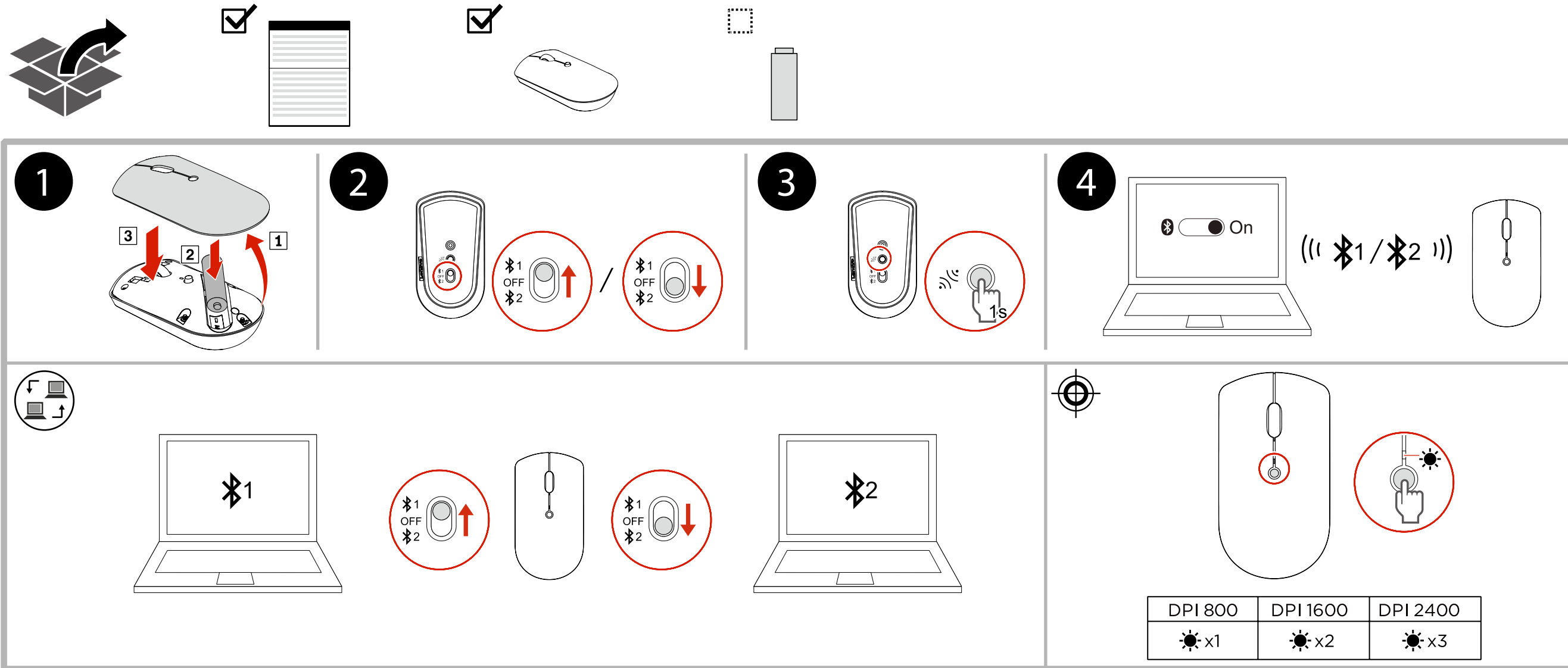


Bluetooth Silent Mouse

https://support.lenovo.com

(IP)PN: SP40X88830
Printed in China

Lenovo



https://www.lenovo.com/safety

LED color	LED status	Description
White	Solid on for 2 seconds	Powered on
	Blinking for 60 seconds	Bluetooth pairing
Amber	Solid on for 2 seconds	Paired
	Blinking for 60 seconds	Low battery power

Operating system requirement
This product only works with computers with Windows® 10 or Chrome operating system.

Swift Pair
With Swift Pair, you can pair Bluetooth devices with your computer more quickly by displaying a prompt in the Windows (Windows 10, version 1803 and later) notification area when an available Bluetooth device is detected. To enable Swift Pair:

- Open the Start menu and click **Settings → Devices**.
- Enable Bluetooth and select **Show notifications to connect using Swift Pair**.

Cor do LED	Status do LED	Descrição
Branco	Sólido por 2 segundos	Ligado
	Piscando por 60 segundos	Emparelhamento por Bluetooth
Âmbar	Sólido por 2 segundos	Emparelhado
	Piscando por 60 segundos	Falha no pareamento

Requisitos do sistema operacional
Este produto só funciona com computadores com sistema operacional Windows 10 ou Chrome.

Emparelhamento Rápido
Com o Emparelhamento Rápido, você pode emparelhar dispositivos Bluetooth com seu computador mais rapidamente, exibindo uma janela na área de notificação do Windows (Windows 10, versão 1803 e posterior) quando um dispositivo Bluetooth disponível é detectado. Para ativar o Emparelhamento Rápido:

- Abra o menu Iniciar e clique em **Configurações → Dispositivos**.
- Ative o Bluetooth e selecione **Exibir notificações para conectar-se usando o Emparelhamento Rápido**.

Barva LED	Stav LED	Popis
Bílá	Svítlí po dobu 2 sekund	Zapnuto
	Blíká po dobu 60 sekund	Párování zařízení Bluetooth
Oranžová	Svítlí po dobu 2 sekund	Spárováno
	Blíká po dobu 60 sekund	Slabá baterie

Požadavky na operační systém
Tento produkt funguje pouze s počítači s operačním systémem Windows 10 nebo Chrome.

Rychle párovat
Pomocí funkce Rychle párovat můžete zařízení Bluetooth spárovat s počítačem rychleji zobrazením výzvy v oznamovací oblasti systému Windows (Windows 10, verze 1803 a novější), když je detekováno dostupné zařízení Bluetooth. Aktivace funkce Rychlé párování:

- Otevřete nabídku Start a klikněte na položku **Nastavení → Zařízení**.
- Povolte funkci Bluetooth a vyberte **Zobrazovat upozornění k připojení pomocí funkce Rychle párovat**.

Kleur van LED-lampje	LED-status	Omschrijving
Wit	Continu aan gedurende 2 seconden	Ingeschakeld
	Knippert snel gedurende 60 seconden	Bluetooth-koppeling
Oranje	Continu aan gedurende 2 seconden	Gekoppeld
	Knippert snel gedurende 60 seconden	Batterij bijna leeg

Verest besturingssysteem
Dit product werkt alleen op computers met het besturingssysteem Windows 10 of Chrome.

Snel koppelen
Met een snelle koppeling kunt u Bluetooth-apparaten sneller met uw computer koppelen door in het systeemvak van Windows (Windows 10, versie 1803 en hoger) een prompt weer te geven wanneer er een beschikbaar Bluetooth-apparaat wordt gedetecteerd. Snel koppelen inschakelen:

- Open het menu Start en klik op **Instellingen → Apparaten**.
- Schakel Bluetooth in en selecteer **Meldingen tonen om verbinding te maken met behulp van Snel koppelen**.

Couleur du voyant LED	État du voyant	Description
Blanc	Continu pendant 2 secondes	Sous tension
	Clignotement rapide pendant 60 secondes	Couplage Bluetooth
Jaune	Continu pendant 2 secondes	Couplé
	Clignotement rapide pendant 60 secondes	Échec du couplage

Système d'exploitation requis
Ce produit fonctionne uniquement avec des ordinateurs équipés du système d'exploitation Windows 10 ou Chrome.

Couplage rapide
Le couplage rapide vous permet de coupler plus rapidement les périphériques Bluetooth avec votre ordinateur en affichant une invite dans la zone de notification Windows (Windows 10, version 1803 et ultérieure) lorsqu'un périphérique Bluetooth disponible est détecté. Pour activer le couplage rapide :

- Ouvrez le menu Démarrer et cliquez sur **Paramètres → Périphériques**.
- Activez le Bluetooth et sélectionnez **Afficher les notifications pour se connecter à l'aide du couplage rapide**.

LED-Anzeige	Statusanzeige-LED	Beschreibung
Weiß	Leuchtet 2 Sekunden lang dauerhaft	Eingeschaltet
	Blinkt schnell für 60 Sekunden	Bluetooth-Kopplung
Gelb	Leuchtet 2 Sekunden lang dauerhaft	Gekoppelt
	Blinkt schnell für 60 Sekunden	Akkuleistung niedrig

Anforderungen an das Betriebssystem

Dieses Produkt funktioniert nur mit Computern mit den Betriebssystemen Windows 10 oder Chrome.

Schnelle Kopplung
Mit der schnellen Kopplung können Sie Bluetooth-Geräte schneller mit Ihrem Computer koppeln, indem Sie im Windows-Infobereich (Windows 10, Version 1803 und höher) eine Eingabeaufforderung anzeigen, wenn ein verfügbares Bluetooth-Gerät erkannt wird. So aktivieren Sie die schnelle Kopplung:

- Öffnen Sie das Startmenü und klicken Sie auf **Einstellungen → Geräte**.
- Aktivieren Sie dann Bluetooth und wählen Sie **Benachrichtigungen anzeigen, um eine Verbindung über die schnelle Kopplung herzustellen** aus.

Colore LED	Stato LED	Descrizione
Bianco	Acceso fisso per 2 secondi	Accesso
	Lampeggiante per 60 secondi	Associazione Bluetooth
Giallo	Acceso fisso per 2 secondi	Associato
	Lampeggiante per 60 secondi	Livello della batteria basso

Requisito del sistema operativo
Questo prodotto è compatibile solo con i computer dotati del sistema operativo Windows 10 o Chrome.

Associazione rapida
Con l'associazione rapida è possibile associare più rapidamente i dispositivi Bluetooth con il computer, visualizzando una richiesta nell'area di notifica di Windows (Windows 10, versione 1803 e successive) quando viene rilevato un dispositivo Bluetooth disponibile. Per abilitare l'associazione rapida:

- Aprire il menu Start e fare clic su **Impostazioni → Dispositivi**.
- Abilitare Bluetooth e selezionare **Mostra notifiche per le connessioni tramite associazione rapida**.

LEDの色	LED ステータス	説明
白	2秒間点灯	電源オン
	60秒間高速で点滅	Bluetoothペアリング
オレンジ色	2秒間点灯	ペアリング完了
	60秒間高速で点滅	ペアリングの失敗

オペレーティング・システム要件
この製品は、Windows 10 または Chrome オペレーティング・システムを搭載したコンピューターでのみ動作します。

Swift Pair
Swift Pair を使用すると、使用可能な Bluetooth デバイスが検出されたときに Windows (Windows 10 バージョン 1803 以降) の通知領域にプロンプトが表示され、Bluetooth デバイスをコンピューターと簡単にペアリングできます。Swift Pair を有効にするには:

- 「スタート」メニューを開き、「**設定**」→「**デバイス**」をクリックします。
- Bluetooth を有効にし、「**Swift Pair を使用した接続の通知を表示する**」を選択します。

LED 색상	LED 상태	설명
흰색	2초 동안 켜져 있음	전원 켜짐
	60초 동안 깜박임	Bluetooth 페어링
황갈색	2초 동안 켜져 있음	페어링 완료
	60초 동안 깜박임	배터리 전력 부족

운영 체제 요구사항
이 제품은 Windows 10 또는 Chrome 운영 체제가 설치된 컴퓨터에서만 작동합니다.

빠른 연결
빠른 연결을 사용하면 사용 가능한 Bluetooth 장치와 감지될 때 Windows(Windows 10, 버전 1803 이상) 알림 영역에 프롬프트를 표시하여 Bluetooth 장치를 컴퓨터와 더 빠르게 페어링할 수 있습니다. 빠른 연결을 사용하려면 다음과 같이 설정하십시오.

- 시작 메뉴를 열고 **설정** → **장치**를 클릭하십시오.
- Bluetooth 를 활성화하고 **빠른 연결을 사용하여 연결하도록 알림** 표시를 선택하십시오.

Цвет светодиода	Состояние светодиодного индикатора	Описание
Белый	Горит в течение 2 секунда	Питание включено
	Мигает в течение 60 секунд	Сопряжение Bluetooth
Желтый	Горит в течение 2 секунда	Сопряжено
	Мигает в течение 60 секунд	Низкий уровень заряда аккумулятора

Требование к операционной системе
Этот продукт совместим только с компьютерами с операционной системой Windows 10 или Chrome.

Быстрое сопряжение
Функция быстрого сопряжения позволяет быстрее связывать устройства Bluetooth с компьютером с помощью запроса в области уведомлений Windows (Windows 10, версии 1803 и более поздних версий) при обнаружении доступного устройства Bluetooth.

- Откройте меню "Пуск" и щелкните **Параметры → Устройства**.
- Включите Bluetooth и выберите **Показывать уведомления для подключения с использованием функции быстрого сопряжения**.

LED 指示灯	LED 状态	描述
白色	常亮 2 秒钟	已打开电源
	闪烁 60 秒	蓝牙配对
琥珀色	常亮 2 秒钟	已配对
	闪烁 60 秒	配对失败

对操作系统的要求
本产品适用于装有 Windows 10 或 Chrome 操作系统的计算机。

迅速配对
借助迅速配对，您可以在检测到可用的蓝牙设备时，通过在 Windows (Windows 10, 版本 1803 及更高版本) 通知区域中显示提示，更快地将蓝牙设备与计算机配对。启用迅速配对:

- 打开“开始”菜单，然后单击**设置** → **设备**。
- 启用蓝牙并选择**显示要使用迅速配对进行连接的通知**。

LED indikátor	LED stav	Opis
Biela	Rozsvietené na 2 sekundy	Zapnuté
	Blikanie po dobu 60 sekúnd	Párovanie Bluetooth
Žltá	Rozsvietené na 2 sekundy	Spárované
	Blikanie po dobu 60 sekúnd	Batéria je takmer vybitá

Požiadavky na operačný systém
Tento produkt funguje iba v počítačoch s operačným systémom Windows 10 alebo Chrome.

Rychlé párování
Pomocou funkcie rýchleho párovania môžete s počítačom spárovať zariadenia Bluetooth rýchlejšie pomocou zobrazenia výzvy v oblasti oznámení systému Windows (Windows 10, verzia 1803 a novšia), keď je zistené dostupné zariadenie Bluetooth. Aktivácia rýchleho párovania:

- Otvorte ponuku Start a kliknite na možnosti **Nastavenia** → **Zariadenia**.
- Aktívujte Bluetooth a stlačte možnosť **Zobrazit oznámenia na pripojenie použitím rýchleho párovania**.

Color de LED	Estado de LED	Descripción
Blanco	Encendido persistente durante 2 segundos	Activado
	Parpadea por 60 segundos	Emparejamiento Bluetooth
Ámbar	Encendido persistente durante 2 segundos	Emparejado
	Encendido persistente durante 2 segundos	Error de emparejamiento

Requisito del sistema operativo
Este producto solo funciona con equipos con sistema operativo Windows 10 o Chrome.

Emparejamiento rápido
Con el emparejamiento rápido, puede emparejar dispositivos Bluetooth devices con su equipo más rápidamente, al mostrar una indicación en el área de notificaciones de Windows (Windows 10, versión 1803 y posterior) cuando se detecte un dispositivo Bluetooth disponible. Para activar el emparejamiento rápido:

- Abra el menú Inicio y luego haga clic en **Configuración** → **Dispositivos**.
- Active y seleccione **Mostrar notificaciones para conectarse mediante emparejamiento rápido**.

LED 指示灯	LED 状态	説明
白色	持續亮 2 秒鐘	已開啟電源
	閃爍持續 60 秒	藍牙配對中
琥珀色	持續亮 2 秒鐘	已配對
	閃爍持續 60 秒	電池電量低

作業系統需求
本產品僅適用於安裝 Windows 10 或 Chrome 作業系統的電腦。

迅速配對
有了迅速配對，當偵測到可用藍牙裝置時，會在 Windows (Windows 10, 1803 版和更新版本) 通知區域中顯示提示，讓您可以更快速地將藍牙裝置與電腦配對。若要啟用迅速配對:

- 開啟開始功能表，然後按一下**設定** → **裝置**。
- 啟用藍牙並選擇**顯示要使用迅速配對進行連接的通知**。

LED göstergesi	LED durumu	Açıklama
Beyaz	2 saniye boyunca sabit yanıyor	Güç açık
	60 saniye boyunca hızlı yanıp sönüyor	Bluetooth eşleştiriliyor
Sarı	2 saniye boyunca sabit yanıyor	Eşleştirildi
	60 saniye boyunca hızlı yanıp sönüyor	Düşük pil gücü



İşletim sistemi gereksinimi

Bu ürün yalnızca Windows 10 veya Chrome işletim sistemine sahip bilgisayarlara çalışır.

Hızlı Eşleştirme

Hızlı Eşleştirme özelliğiyle, kullanılabilir bir Bluetooth cihazı algılandığında Windows (Windows 10, sürüm 1803 ve sonrası) bildirim alanında bir istem görüntüleyerek Bluetooth cihazlarınıza bilgisayarınızla daha hızlı eşleştirebilirsiniz. Hızlı Eşleştirme'yi etkinleştirin:

1. Start (Başlat) menüsünü açın ve **Settings (Ayarlar) → Devices (Cihazlar)** öğesini tıklayın.
2. Bluetooth'u etkinleştirin ve **Hızlı Eşleştirme kullanarak bağlanmak için bildirim göster** seçeneğini belirleyin.

Українськи		
Світлодіодний індикатор		
Кодів індикатора	Стан індикатора	Опис
	Світиться протягом 2 секунд	Увімкнуто
Білий	Блимає 60 секунд	Створення пари по Bluetooth
	Світиться протягом 2 секунд	Пару встановлено
	Світиться протягом 2 секунд	Помилка утворення пари
Жовтий	Блимає 60 секунд	Низький заряд акумулятора

Вимоги щодо операційної системи

Цей продукт працює лише з комп'ютерами під керуванням Windows 10 або Chrome.

ШВИДКЕ З'ЄДНАННЯ

За допомогою функції "Швидке з'єднання" ви можете швидко об'єднати пристрій в пару з комп'ютером, відобразивши підказку в області сповіщень Windows (Windows 10 версії 1803 і пізніші), коли виваєно доступний пристрій Bluetooth. Щоб увімкнути функцію "Швидке з'єднання":

1. Відкрийте меню "Пуск" і виберіть **Налюстри → Пристрій**.
2. Потім увімкніть Bluetooth і виберіть **Показувати сповіщення для підключення за допомогою швидкого з'єднання**.

Compliance information

The latest compliance information is available at: https://www.lenovo.com/us/en/compliance

Electromagnetic emission notices

Federal Communications Commission (FCC) Supplier's Declaration of Conformity

The following information refers to Lenovo Bluetooth Silent Mouse, ThinkBook Bluetooth Silent Mouse, and ThinkPad Bluetooth Silent Mouse, model: MB230B.

This equipment has been tested and found to comply with the limits for a Class B digital device, pursuant to Part 15 of the FCC Rules. These limits are designed to provide reasonable protection against harmful interference in a residential installation. This equipment generates, uses, and can radiate radio frequency energy and, if not installed and used in accordance with the instructions, may cause harmful interference to radio communications. However, there is no guarantee that interference will not occur in a particular installation. If this equipment does cause harmful interference to radio or television reception, which can be determined by turning the equipment off and on, the user is encouraged to try to correct the interference by one or more of the following measures:

- Reorient or relocate the receiving antenna.
- Increase the separation between the equipment and receiver.
- Connect the equipment into an outlet on a circuit different from that to which the receiver is connected.

- Consult an authorized dealer or service representative for help.
- Lenovo is not responsible for any radio or television interference caused by using other than recommended cables and connectors or by unauthorized changes or modifications to this equipment. Unauthorized changes or modifications could void the user's authority to operate the equipment.

This device complies with Part 15 of the FCC Rules. Operation is subject to the following two conditions: (1) this device may not cause harmful interference, and (2) this device must accept any interference received, including interference that may cause undesired operation.

Responsible Party:
Lenovo (United States) Incorporated 7001 Development Drive Morrisville, NC 27560 Email: FCC@lenovo.com



Industry Canada Compliance Statement
CAN ICES-3(B)/NMB-3(B)

Wireless-radio compliance information

Product models equipped with wireless communications comply with the radio frequency and safety standards of any country or region in which they have been approved for wireless use.

Besides this document, ensure that you read the Regulatory Notice for your country or region before using the wireless devices. To obtain a PDF version of the Regulatory Notice, go to https://www.lenovo.com/support/mc

Brazil wireless-radio compliance information

Este equipamento não tem direito à proteção contra interferência prejudicial e não pode causar interferência em sistemas devidamente autorizados.

This equipment is not protected against harmful interference and may not cause interference with duly authorized systems.

Mexico wireless-radio compliance information

Advertencia: En México la operación de este equipo está sujeta a las siguientes dos condiciones: (1) es posible que este equipo o dispositivo no cause interferencia perjudicial y (2) este equipo o dispositivo debe aceptar cualquier interferencia, incluyendo la que pueda causar su operación no deseada.

Ukraine wireless-radio compliance information

Спрощена декларація про відповідність
Справжнім продавцем PC HK Limited заявляє, що тип радіобладнання Bluetooth Silent Mouse відповідає Технічному регламенту радіобладнання; повний текст декларації про відповідність доступний на веб-сайті за такою адресою: http://conf.lenovo.ua/.
Радіобладнання працює в наступних смугах радіочастот та в наступною максимальною потужністю випромінювання даних смуг:

Технологія	Смуги радіочастот (МГц)	Максимальна потужність (дБм)
Bluetooth 2.4GHz	2400-2483.5	20

Singapore wireless-radio compliance information

Complies with IMDA Standards DB102306
--

Export Classification Notice

This product is subject to the United States Export Administration regulations (EAR) and has an Export Classification Control Number (ECCN) of EAR99. It can be re-exported except to any of the embargoed countries in the EAR E1 country list.

Product information for mainland China

产品名称： 联想蓝牙静音鼠标

产品型号： MB230B

制造商信息： 产品执行标准请参见产品外包装。

中国制造

Battery recycling information of countries and regions

Battery recycling information for Taiwan



廢電池請回收

Battery recycling information for the European Union



- Батерія куйджашаь ьуьвшаь

<경고>
발열, 화재, 폭발 등의 위험을 수반할 수 있으니 다음 사항을 지켜주시기 바랍니다.

- a) 육안으로 식별이 가능한 정도의 부풀음이 발생된 전지는 위험할 수 있으므로 제조자 또는 판매자가 즉시 분리할 것
- b) 지정된 정충 충전기만을 사용할 것
- c) 화기에 가까이 하지 말 것(전자레인지에 넣지 말 것)
- d) 여름철 자동차 내부에 방치하지 말 것
- e) 절절방 등 고온다습한 곳에서 보관, 사용하지 말 것
- f) 이물, 전기장판, 커피 열에 올려 놓고 장시간 사용하지 말 것
- g) 전원을 켜 상태로 밀폐된 공간에 장시간 보관하지 말 것
- h) 전지 단자에 목걸이, 동전, 열쇠, 시계 등 금속 제품이 닿지 않도록 주의할 것
- i) 휴대 기기, 제조 업체가 보충한 리튬 2차전지 사용할 것
- j) 분해, 압착, 관통 등의 행위를 하지 말 것
- k) 높은 곳에서 떨어뜨리는 등 비정상적 충격을 주지 말 것
- l) 60°C 이상의 고온에 노출하지 말 것
- m) 습기에 접촉되지 않도록 할 것

- 폐기

배터리를 폐기시에는 매립하여 폐기하지 마십시오. 해당 지역의 법률 규정을 따르십시오.

- 충전 방법에 대한 권고 지침

배터리를 충전할 때에는 제조업체 제공된 설명서에 명시된 지시사항을 엄격히 준수하십시오.

EU Directive 2014/53/EU

Product Name	Frequency	Maximum Transmit Power (dBm)
Bluetooth Silent Mouse	Bluetooth 2.4 GHz	<20

EU contact:
Lenovo (Slovakia), Landererova 12, 811 09 Bratislava, Slovakia



European Union conformity

Compliance with the Radio Equipment Directive

Hereby, Lenovo (Singapore) Pte. Ltd., declares that the radio equipment type listed at the beginning of this section is in compliance with Directive 2014/53/UE.

The full text of the product EU declaration of conformity is available at the following Internet address:

https://www.lenovo.com/us/en/compliance/eu-doc
This radio equipment operates with frequency bands and maximum radio-frequency power as listed at the beginning of this section.

Bulgarian

Контакт за ЕС:
Lenovo (Slovakia), Landererova 12, 811 09 Bratislava, Slovakia

Съответствие за Европейския съюз
Съответствие с Директивата за радиооборудване
С настоящото Lenovo (Singapore) Pte. Ltd. декларира, че безжичното оборудване, споменато в началото на този раздел съответства на Директивата за радиооборудване 2014/53/ЕС.
Пълният текст на декларацията за съответствие с ЕС относно системата е налице на следния адрес в интернет:
https://www.lenovo.com/us/en/compliance/eu-doc
Това радиооборудване работи с честотни ленти и максимална радиочестотна мощност, както е вписано в началото на този раздел.

Croatian

Контакт у ЕУ-у:
Lenovo (Slovakia), Landererova 12, 811 09 Bratislava, Slovakia
Usklađenost sa zahtjevima Europske unije
Usklađenost s Direktivom o radijskoj opremi
Lenovo (Singapore) Pte. Ltd. ovime izjavljuje da je bežična oprema navedena na početku ovog odjeljika usklađena s Direktivom 2014/53/EU.
Potpuni tekst deklaracije EU-а о sklаđаnоsti sustava dostupan je na sljedećој internetkoј adresi:
https://www.lenovo.com/us/en/compliance/eu-doc
Ova radijska oprema funkcionira s frekvenčijskim pojasma i maksimalnom radiofrekvencijskom snagom koji su navedeni na početku ovog odjeljika.

Czech

Контактні інформацие про Европу:
Lenovo (Slovakia), Landererova 12, 811 09 Bratislava, Slovakia

Shoda se směrnicemi Evropské unie
Shoda se směrnicí o rádiových zařízeních
Shoda se směrnicí o rádiových zařízeních
Společnost Lenovo (Singapore) Pte. Ltd. tímto prohlašuje, že bezdrátová zařízení uvedená v této části dokumentu splňují požadavky směrnice o rádiových zařízeních 2014/53/EU.
Úplné znění EU prohlášení о shodě systému je dostupné na následujících internetových adresách:
https://www.lenovo.com/us/en/compliance/eu-doc
Toto rádiové zařízení pracuje s frekvenčními pásmy s maximálním radiofrekvencním výkonem, jak je uvedeno na začátku této části.

Danish

Контакт і ЕU:
Lenovo (Slovakia), Landererova 12, 811 09 Bratislava, Slovakia

Overholdelse af EU-krav

Overholdelse af Direktivet om radioudstyr

Lenovo (Singapore) Pte. Ltd. erklærer hermed, at det radioudstyr, der er angivet i starten af dette afsnit, overholder direktiv 2014/53/EU.

Hele teksten til EU's overensstemmelseserklæring findes på følgende internetadresser:

https://www.lenovo.com/us/en/compliance/eu-doc
Toto rádiové zařízení pracuje s frekvenčními pásmy s maximálním radiofrekvencním výkonem, jak je uvedeno na začátku této části.

Dnlish

Контакт і ЕU:
Lenovo (Slovakia), Landererova 12, 811 09 Bratislava, Slovakia

Overholdelse af Direktivet om radioudstyr

Lenovo (Singapore) Pte. Ltd. erklærer hermed, at det radioudstyr, der er angivet i starten af dette afsnit, overholder direktiv 2014/53/EU.

Hele teksten til EU's overensstemmelseserklæring findes på følgende internetadresser:
https://www.lenovo.com/us/en/compliance/eu-doc
Dette radioudstyr bruger frekvensbånd og maksimal radiofrekvensstrøm som angivet i starten af dette dokument.

Contactadres in de EU:
Lenovo (Slovakia), Landererova 12, 811 09 Bratislava, Slovakia

EU-conformiteit

Naleving van de richtlijn voor radioapparatuur

Hierbij verklaart Lenovo (Singapore) Pte. Ltd. dat de draadloze apparatuur, die in dit artikel is aangegeven, voldoet aan de richtlijn 2014/53/EU voor radioapparatuur.

De volledige tekst van de EU-verklaring van conformiteit van het systeem is beschikbaar op de volgende internetpagina:

https://www.lenovo.com/us/en/compliance/eu-doc
Deze radioapparatuur werkt met frequentiebanden en het maximale radiofrequentievermogen die aan het begin van dit document worden vermeld.

Finnish

Yhteystiedot EU:ssa:
Lenovo (Slovakia), Landererova 12, 811 09 Bratislava, Slovakia

Euroopan unionin vaatimustenmukaisuus

Radiolaiteaktiivlin vaatimustenmukaisuus

Lenovo (Singapore) Pte. Ltd. ilmoittaa täten, että tämän jakson alussa luetellut radiolaitetyypit ovat direktiivin 2014/53/EU mukaisia.
Lausuma järjestelmän EU-säännöstenmukaisuudesta on saatavilla kokonaaisuudessaan seuraavassa Internet-osoitteessa:
https://www.lenovo.com/us/en/compliance/eu-doc
Tämä radiolaitte toimii tämän jakson alussa ilmoitetuilla taajuuksuilla ja enimmäisradiotaitvoisteholla.

Swedish

Contact UE :
Lenovo (Slovakia), Landererova 12, 811 09 Bratislava, Slovakia

Conformité aux directives de l'Union européenne
Conformité à la directive concernant l'équipement radio
Par la présente, Lenovo (Singapore) Pte. Ltd. déclare que les équipements sans fil listés au début de cette section sont conformes à la directive 2014/53/UE sur les équipements radio.
Le texte complet de la déclaration de l'UE de conformité du système est disponible à l'adresse suivante:
https://www.lenovo.com/us/en/compliance/eu-doc
Cet équipement radio utilise des bandes de fréquences et une alimentation à haute fréquence maximum comme énoncé au début de ce document.

German

EU-Kontakt:
Lenovo (Slovakia), Landererova 12, 811 09 Bratislava, Slovakia

EU-Konformitätserklärung

Erfüllung der Funkanlagen-Richtlinie

Hiermit erklärt Lenovo (Singapore) Pte. Ltd., dass das in diesem Abschnitt aufgelistete Funkgerät die Funkanlagen-Richtlinie 2014/53/EU erfüllt.

Die vollständige EU-Konformitätserklärung für das System finden Sie unter der folgenden Internetadresse:

https://www.lenovo.com/us/en/compliance/eu-doc
Dieses Funkgerät verwendet die zu Beginn dieses Dokuments aufgelisteten Frequenzbänder und die dort aufgeführte maximale Funkfrequenzenergie.

Greek

Στοιχεία επικοινωνίας στην ΕΕ:
Lenovo (Slovakia), Landererova 12, 811 09 Bratislava, Slovakia

Συμμόρφωση με τις διατάξεις της Ευρωπαϊκής Ένωσης
Συμμόρφωση με την Οδηγία περί Ραδιοεξοπλισμού
Διά το παρόντος, η Lenovo (Singapore) Pte. Ltd., δηλώνει ότι ο τύπος ραδιοεξοπλισμού που αναγράφεται στην αρχή της παρούσας ενότητας συμμορφώνεται με την Οδηγία 2014/53/ΕΕ.
Το πλήρες κείμενο της δηλώσης συμμόρφωσης της ΕΕ για το σύστημα διατίθεται στην εξής διεύθυνση στο Internet:
https://www.lenovo.com/us/en/compliance/eu-doc
Ο παρών ραδιοεξοπλισμός λειτουργεί στις ζώνες συχνοτήτων και με τη μέγιστη ισχύ ραδιοσυχνότητας που αναγράφονται στην αρχή του παρούσας ενότητας.

Hungarian
Kapcsolatfelvétel az EU-ban:
Lenovo (Slovakia), Landererova 12, 811 09 Bratislava, Slovakia

Megfelelés az Európai Unió előírásainak
Megfelelés a Rádióberendezésekről szóló direktívának
A Lenovo (Singapore) Pte. Ltd. ezennel kijelenti, hogy a szakszék eléjén felsorolt rádiótípusok megfelelnek a 2014/53/EU direktívának foglaltaknak.
A rendszer EU-s megfelelései nyilatkozatának teljes szövege a következő webhelyen tekinthető meg:
https://www.lenovo.com/us/en/compliance/eu-doc
A rádiós berendezés a dokumentum eléjén felsorolt frekvenciasávokhoz és maximális rádiófrekvenciás teljesítményvel üzemel.

Italian

Contacto UE:
Lenovo (Slovakia), Landererova 12, 811 09 Bratislava, Slovakia

Conformità per l'Unione Europea
Conformità alla direttiva sulle apparecchiature radio
Con la presente documentazione, Lenovo (Singapore) Pte. Ltd. dichiara che l'apparecchiatura wireless indicata in questa sezione è conforme alla direttiva 2014/53/EU sulle apparecchiature radio.
Il testo integrale della dichiarazione di conformità dei sistemi dell'UE è disponibile al seguente indirizzo Internet:
https://www.lenovo.com/us/en/compliance/eu-doc
La presente apparecchiatura radio opera con le bande di frequenza e alla potenza massima di radiofrequenza indicate all'inizio del documento.

Norwegian

EU-kontakt:
Lenovo (Slovakia), Landererova 12, 811 09 Bratislava, Slovakia

EU-samsvar

Samsvar med direktivet om radioudstyr
Lenovo (Singapore) Pte. Ltd. erklærer herved at radioudstyret som står oppført i begynnelsen av dette avsnittet, er i samsvar med direktiv 2014/53/EU.
Hele teksten til EU's samsvarserklæring finner du på følgende Internetnett-adresse:
https://www.lenovo.com/us/en/compliance/eu-doc
Dette radioudstyrets frekvensbånd og maksimale radiofrekvenseffekt står oppført i begynnelsen av dette avsnittet.

Polish

Контакт у ЕU:
Lenovo (Slovakia), Landererova 12, 811 09 Bratislava, Slovakia

Europejski znak zgodności
Zgodność z dyrektywą w sprawie sprzętu radiowego
Lenovo (Singapore) Pte. Ltd., niniejszym oświadcza, że typ urządzdenia radiowego wymieniony na początku tej sekcji spełnia wymagania dyrektywy w sprawie sprzętu radiowego 2014/53/UE.
Pełna treść deklaracji zgodności systemu jest dostępna na następującej stronie internetowej:
https://www.lenovo.com/us/en/compliance/eu-doc

Ten sprzęt radiowy działa na pasmach o czestotliwosciach radiowych, których maksymalna moc przedstawiono na początku tej sekcji.

Portuguese

Contacto na UE:
Lenovo (Slovakia), Landererova 12, 811 09 Bratislava, Slovakia

Conformidade com os regulamentos da União Europeia
Conformidade com a Diretiva de Equipamento de Rádio
Pelo presente, a Lenovo (Singapore) Pte. Ltd. declara que o tipo de equipamento de rádio listado no início desta secção está em conformidade com a Diretiva 2014/53/UE.

O texto integral da declaração de conformidade da UE do sistema está disponível no seguinte endereço na Internet:
https://www.lenovo.com/us/en/compliance/eu-doc
Este equipamento de rádio funciona com bandas de frequência e com uma potência de frequência de rádio máxima indicadas no início desta secção.

Romanian

Contact UE:
Lenovo (Slovakia), Landererova 12, 811 09 Bratislava, Slovakia

Conformitatea pentru Uniunea Europeană
Conformitatea cu Directiva privindre la echipamentele radio
Prin prezenta, Lenovo (Singapore) Pte. Ltd., declară că tipul de echipament radio prezentat la începutul acestei secțiuni este în conformitate cu directiva 2014/53/UE.

Textul complet al declarației de conformitate UE a sistemului este disponibil la următoarele adrese:

https://www.lenovo.com/us/en/compliance/eu-doc
Aceast echipament radio operează cu benzi de frecvență și cu putere maximă a frecvenței radio așa cum este listat la începutul acestei document.

Slovak

Контакт у ЕU:
Lenovo (Slovakia), Landererova 12, 811 09 Bratislava, Slovakia

Slovenian

Stik za EU:
Lenovo (Slovakia), Landererova 12, 811 09 Bratislava, Slovakia

Skladnost s predpisi Evropske unije
Skladnost z direktivo o radijski opremi
Lenovo (Singapore) Pte. Ltd. s tem izjavlja, da je vrsta radijske opreme, navedena na začetku tega razdelka, skladna z Direktivo 2014/53/EU.
Celotno besedilo izjav EU о sklаđnоsti je na voljo na tem internetnem naslovu:
https://www.lenovo.com/us/en/compliance/eu-doc

Ta radijska oprema deluje s frekvenčnimi pasovi in največjo radiofrekvenčno močjo, navedenimi na začetku tega razdelka.

Spanish

Contacto UE:
Lenovo (Slovakia), Landererova 12, 811 09 Bratislava, Slovakia

Conformidad con la Unión Europea
Conformidad con la Directiva de equipos de radio
Mediante el presente documento, Lenovo (Singapore) Pte. Ltd. declara que el tipo de equipo de radio indicado al principio de esta sección cumple con la Directiva de Equipos de Radio 2014/53/UE.

El texto completo de la declaración de conformidad del sistema de la UE está disponible en la siguiente dirección de Internet:
https://www.lenovo.com/us/en/compliance/eu-doc
Este equipo de radio funciona con bandas de frecuencia y energía de radiofrecuencia máxima como se indica al comienzo de este documento.

Swedish

Kontakt i Europa:
Lenovo (Slovakia), Landererova 12, 811 09 Bratislava, Slovakia

Överensstämmelse med EU-direktiv
Överensstämmelse med direktivet för radioutrustning
Härmed intygar Lenovo (Singapore) Pte. Ltd. att den trådlösa radioutrustning som beskrivs i början av detta avsnitt överensstämmer med direktivet 2014/53/EU.

Den fullständiga texten i EU:s deklaration om överensstämmelse finns tillgänglig på:
https://www.lenovo.com/us/en/compliance/eu-doc

Denna radioutrustning använder frekvensband och maximal radiofrekvensseffekt enligt informationen i början av detta avsnitt.

Spanish
Contacto UE:
Lenovo (Slovakia), Landererova 12, 811 09 Bratislava, Slovakia

Conformidad con la Unión Europea
Conformidad con la Directiva de equipos de radio
Mediante el presente documento, Lenovo (Singapore) Pte. Ltd. declara que el tipo de equipo de radio indicado al principio de esta sección cumple con la Directiva de Equipos de Radio 2014/53/UE.

El texto completo de la declaración de conformidad del sistema de la UE está disponible en la siguiente dirección de Internet:
https://www.lenovo.com/us/en/compliance/eu-doc
Este equipo de radio funciona con bandas de frecuencia y energía de radiofrecuencia máxima como se indica al comienzo de este documento.

Swedish

Kontakt i Europa:
Lenovo (Slovakia), Landererova 12, 811 09 Bratislava, Slovakia

Överensstämmelse med EU-direktiv
Överensstämmelse med direktivet för radioutrustning
Härmed intygar Lenovo (Singapore) Pte. Ltd. att den trådlösa radioutrustning som beskrivs i början av detta avsnitt överensstämmer med direktivet 2014/53/EU.

Den fullständiga texten i EU:s deklaration om överensstämmelse finns tillgänglig på:
https://www.lenovo.com/us/en/compliance/eu-doc

Denna radioutrustning använder frekvensband och maximal radiofrekvensseffekt enligt informationen i början av detta avsnitt.

German
EU-Kontakt:
Lenovo (Slovakia), Landererova 12, 811 09 Bratislava, Slovakia

İthalatçı ve İmalatçı/Üretici Firma Bilgileri ve Diğer Bilgiler

1. İmalatçı ve da İthalatçı firmaya ilişkin bilgiler:
Ürünün İthalatçı firması:
Lenovo Technology B.V. Merkezi Hollanda Türkiye İstanbul Şubesi'dir. Adresi ve telefonu şöyledir:
Palladium Tower İş Merkezi

Barbaros Mah. Kardanen Sok. No: 2 Kat: 3 Ofis No: 13 34746 Ataşehir İstanbul, Türkiye
Tel: 90 216 570 01 00
Faks: 90 216 577 01 00

2. Bakım, onarım ve kullanımda uyulması gereken kurallar:

Elektronik cihazlar için gösterilmesi gereken standart özeni göstermeniz yeterlidir. Cihaz çalışır durumda iken temizlik yapmayınız. Is